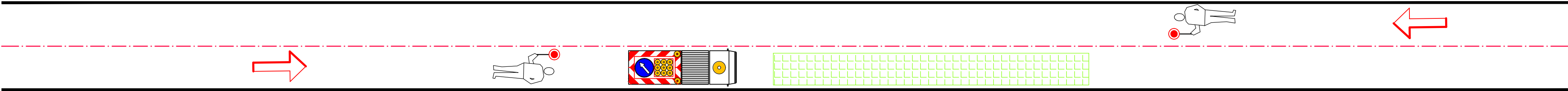
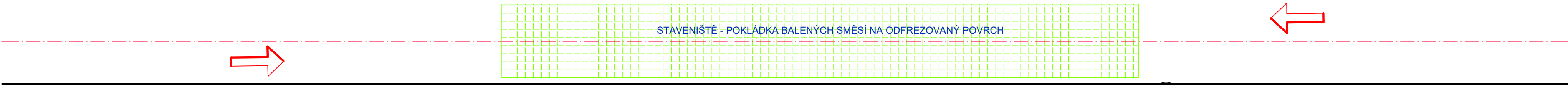
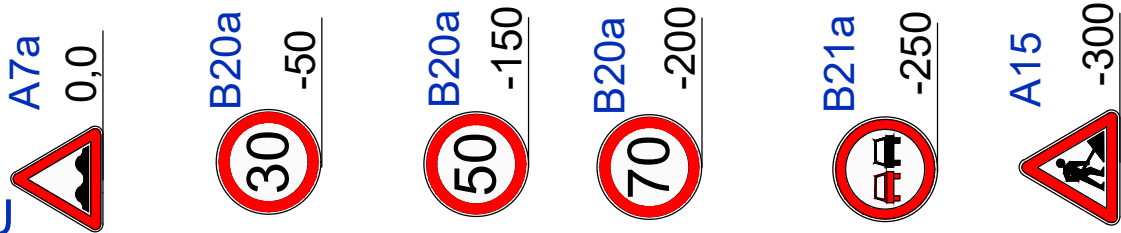


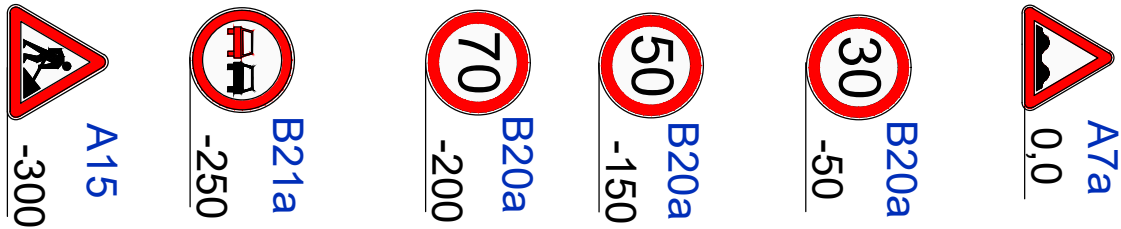
DOPRAVNÍ OPATŘENÍ PRO OPERATIVNÍ PRACOVNÍ MÍSTO



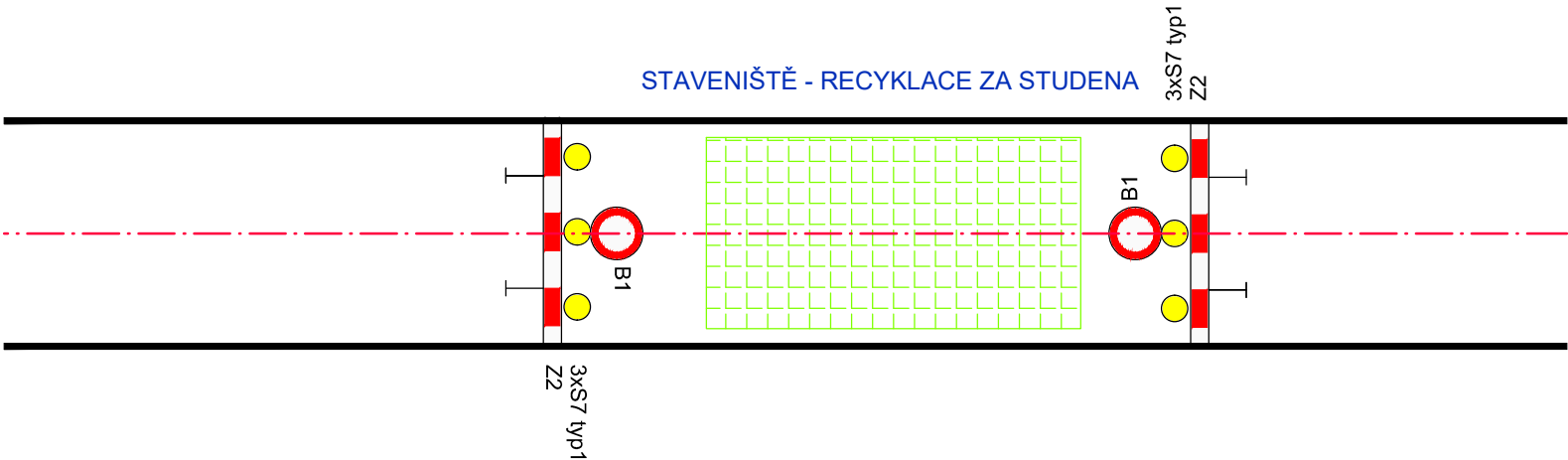
DOPRAVNÍ OPATŘENÍ PRO OZNAČENÍ OPRAVOVANÉHO ÚSEKU



STAVENIŠTĚ - POKLÁDKA BALENÝCH SMĚSÍ NA ODFREZOVANÝ POVRCH



DOPRAVNÍ OPATŘENÍ PRO OZNAČENÍ RECYKLOVANÉHO ÚSEKU



PROVOZ V ÚSEKU FRÉZOVÁNÍ A POKLÁDKY BALENÝCH SMĚSÍ BUDE ŘÍZEN POVĚŘENÝMI PRACOVNÍKY (VÝSTRAŽNÉ HLÍDKY) KTERÍ BUDOU PRO VZÁJEMNOU KOMUNIKACI SPOJENI VYSÍLAČKAMI


PROVEDENÍ ZNAČEK: RETROREFLEXNÍ

VELIKOST DOPRAVNÍCH ZNAČEK: ZÁKLADNÍ

VELIKOST ZNAČEK, BARVY A PROVEDENÍ MUSÍ ODPOVÍDAT ČSN 018020

OSAZENÍ ZNAČEK PROVÁDĚT DLE :

TP 65 - ZÁSADY PRO DOPRAVNÍ ZNAČENÍ NA PK
TP 66 - ZÁSADY PRO PŘECHODNÉ DOPRAVNÍ ZNAČENÍ NA PK

VED. PROJEKTANT	ZODP. PROJEKTANT	VYPRACOVAL	KRESLIL	 K PILE 939, KLATOVY 339 01 tel. 376315118 projekcds@projekcds.cz	
ING. TOMÁŠ MACÁN	ING. TOMÁŠ MACÁN	ING. TOMÁŠ MACÁN	ING. TOMÁŠ MACÁN		
KRAJ	PLZEŇSKÝ	KAT.ÚZEMÍ	HORAŽDOVICE, VELKÉ HYDČICE	FORMÁT	A4
OBJEDNATEL	SPRÁVA A ÚDRŽBA SILNIC PLZEŇSKÉHO KRAJE (SÚS PK)			DATUM	VII/22
AKCE	III/17214 HORAŽDOVICE - VELKÉ HYDČICE, OPRAVA			ÚČEL	PDPS
				ČÍS.ZAKÁZKY	0622
				MĚŘITKO	SCHEMA
OBSAH	ZOV - DOPRAVNĚ INŽENÝRSKÉ OPATŘENÍ - SCHEMA			ČÍS. PŘÍLOHY	ČÍS. KOPIE
				10	